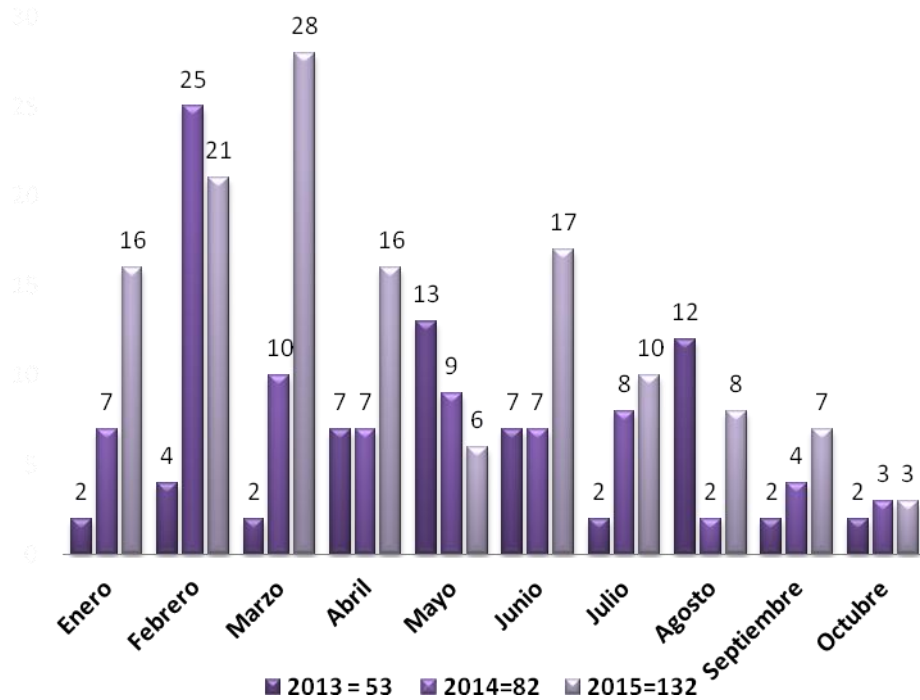
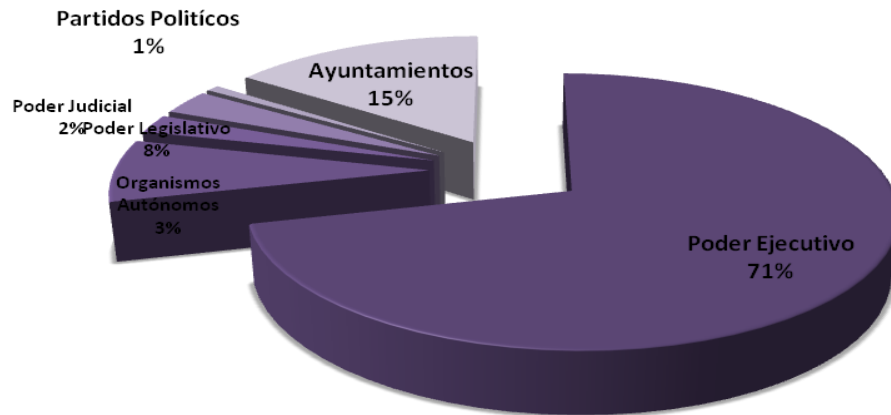


### ESTADISTICA DE RECURSOS DE REVISIÓN



Nota: Datos correspondientes del 13 de octubre.

La distribución de los recursos, según los sujetos obligados, gráficamente se puede representar conforme a la siguiente ilustración:



Los recursos en revisión recibidos, hasta el 13 de octubre de 2015, se encuentran de la siguiente manera:

